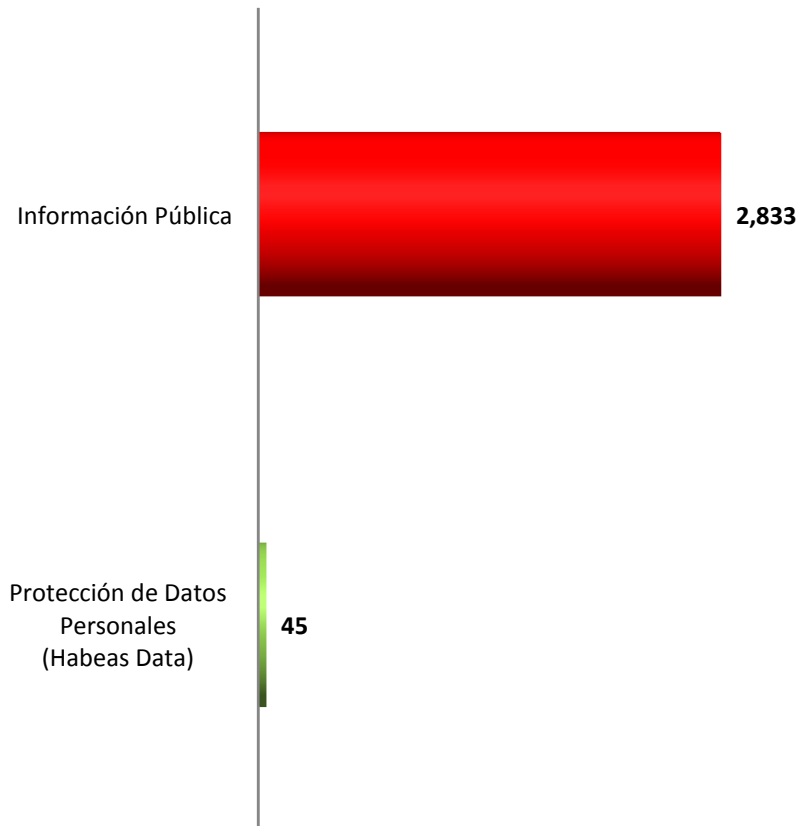
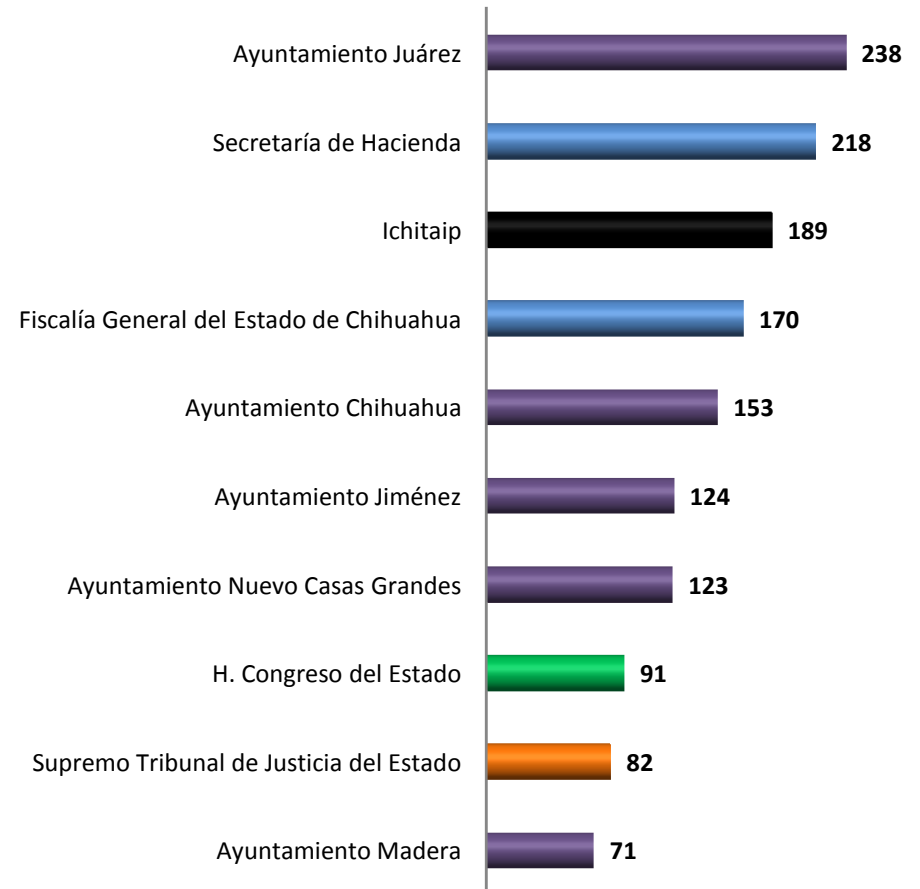


**Total de solicitudes tramitadas  
 en el semestre: 2,878**

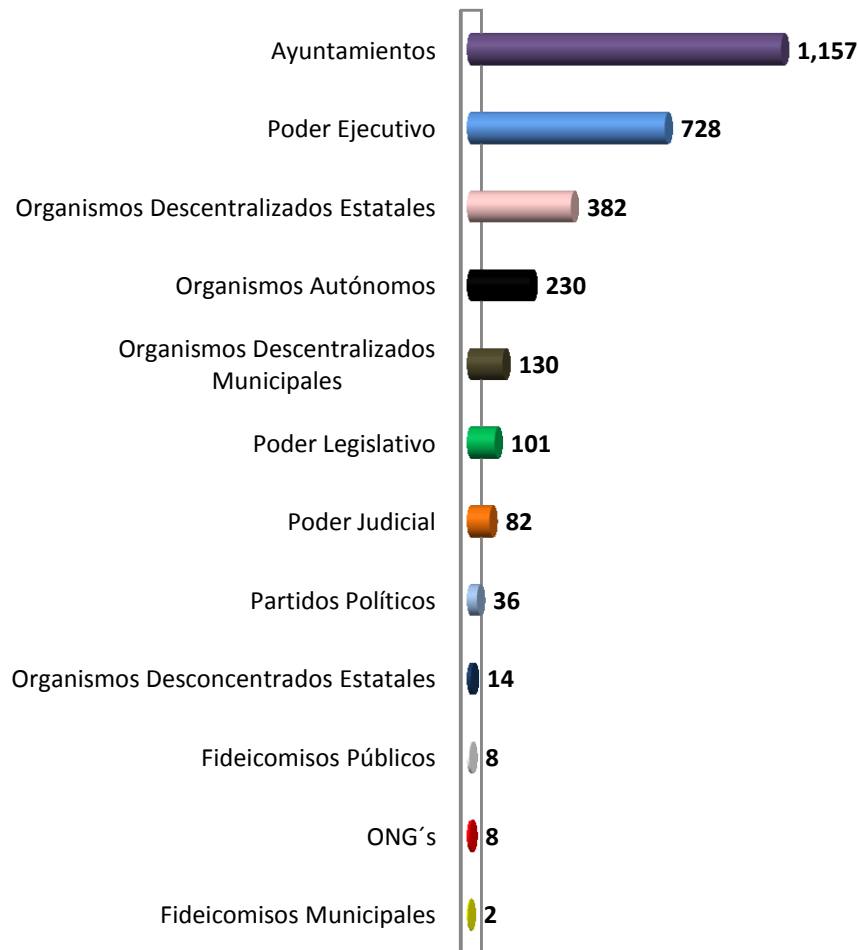


**Los 10 Sujetos Obligados con mayor número de  
 solicitudes de información recibidas**

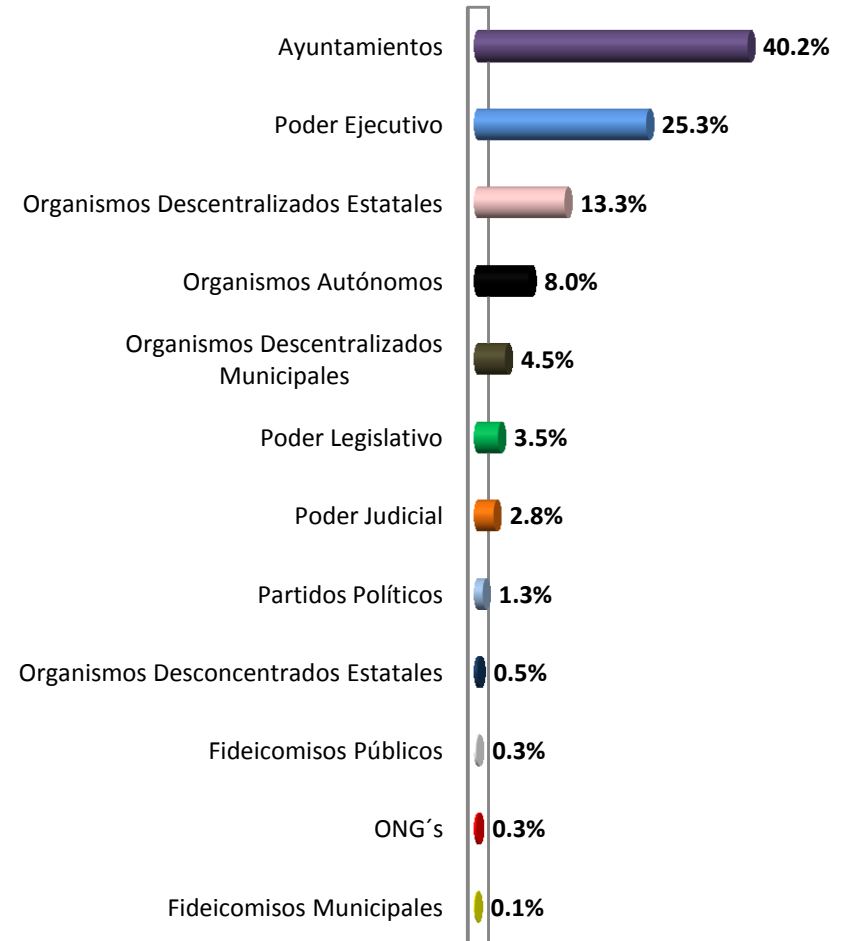


**Total de solicitudes formuladas a este segmento de Sujetos Obligados: 1,459**

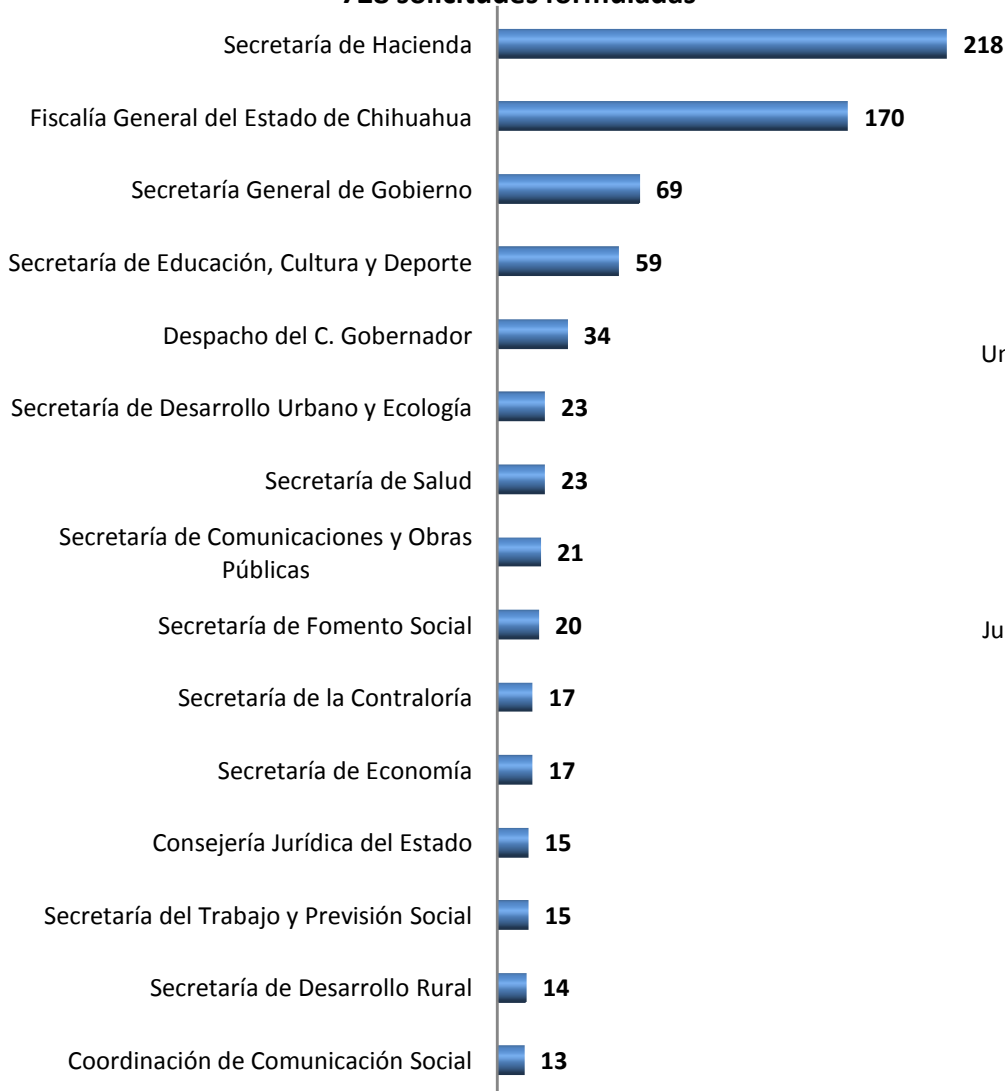
**Solicitudes de información  
 por grupo de Sujetos Obligados  
 Total de solicitudes en el semestre: 2,878**



**Porcentaje de solicitudes de información  
 por grupo de Sujetos Obligados**

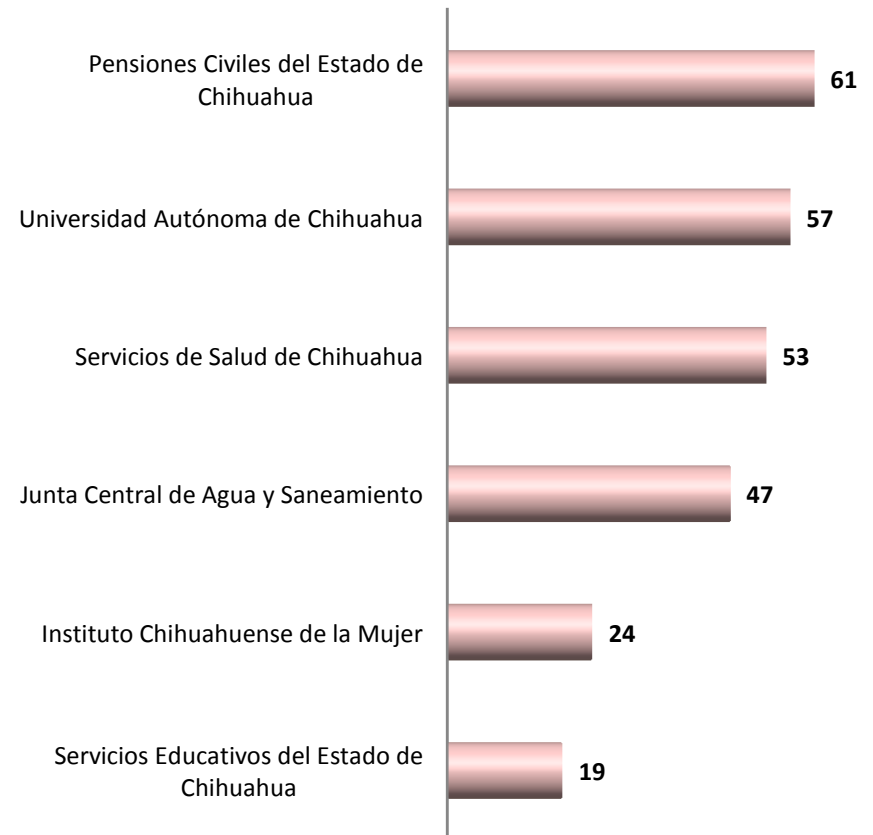


**Dependencias del Poder Ejecutivo**  
**728 solicitudes formuladas**

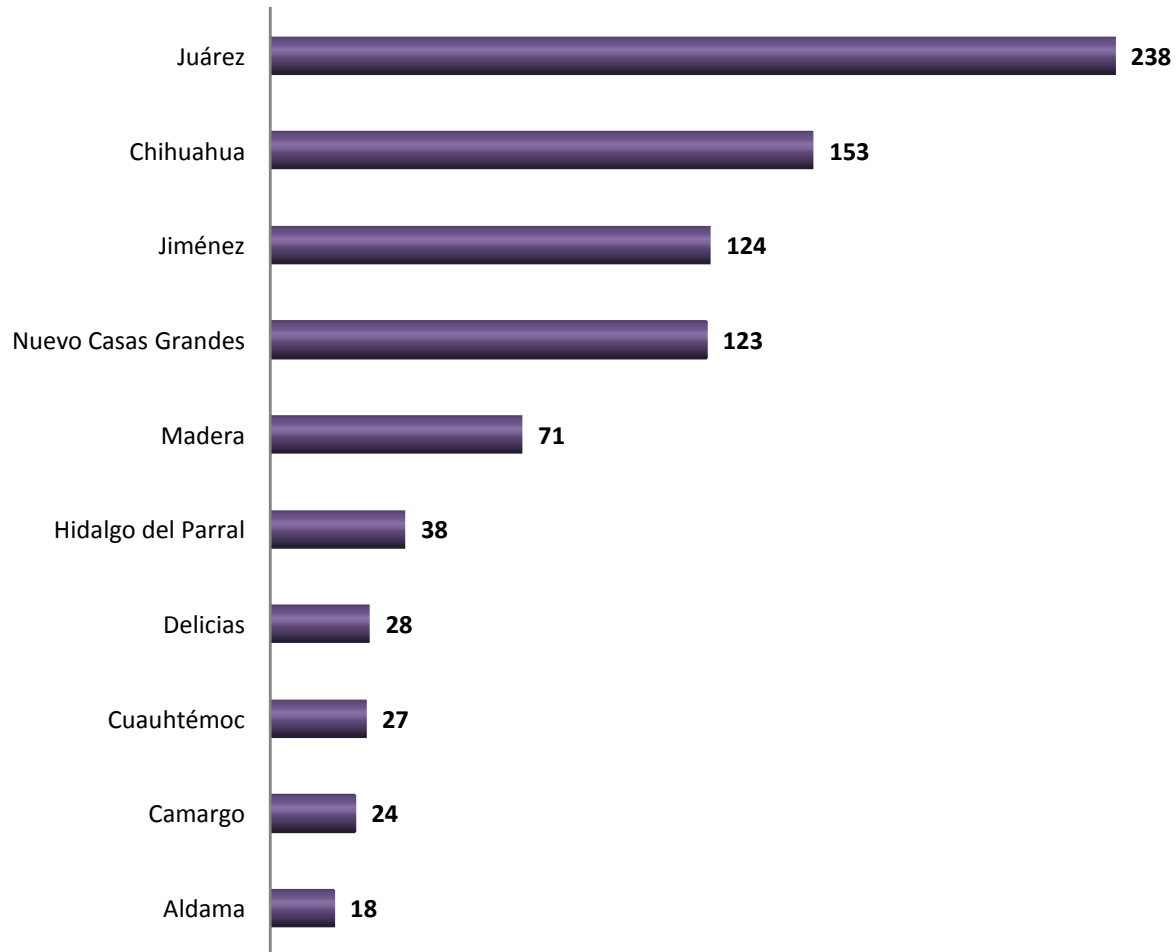


**Organismos Descentralizados Estatales**  
**más requeridos**

**261 solicitudes formuladas**

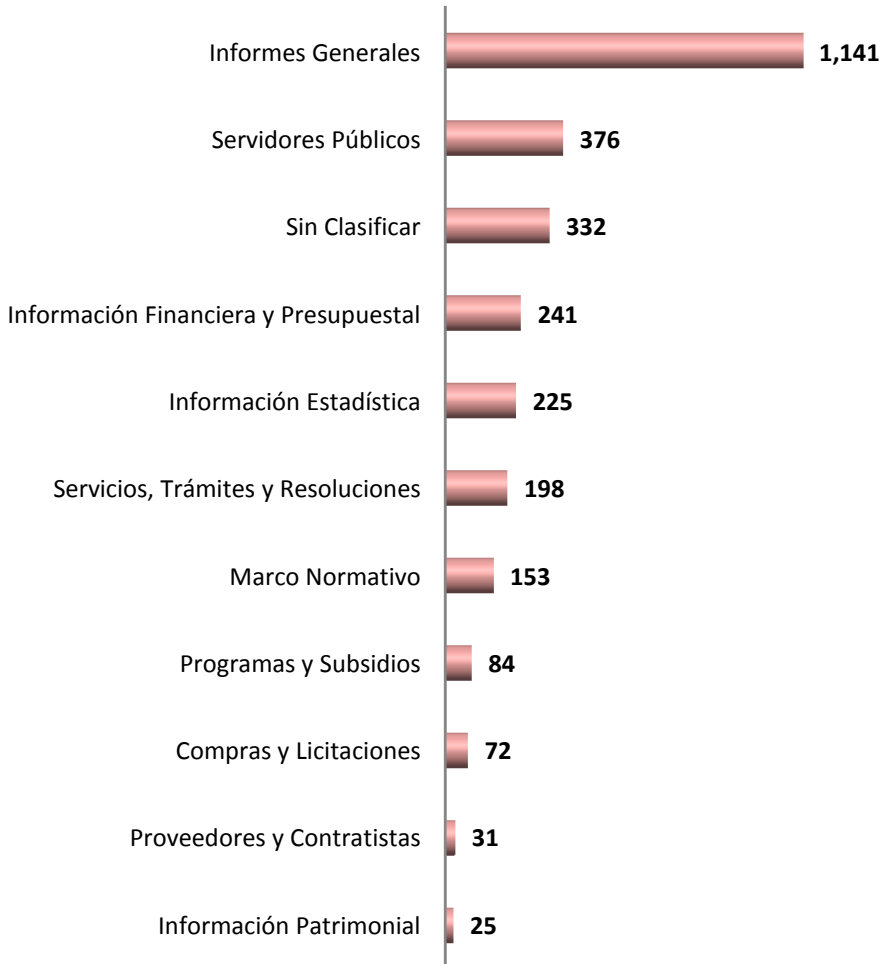


**Ayuntamientos más requeridos**  
844 solicitudes formuladas

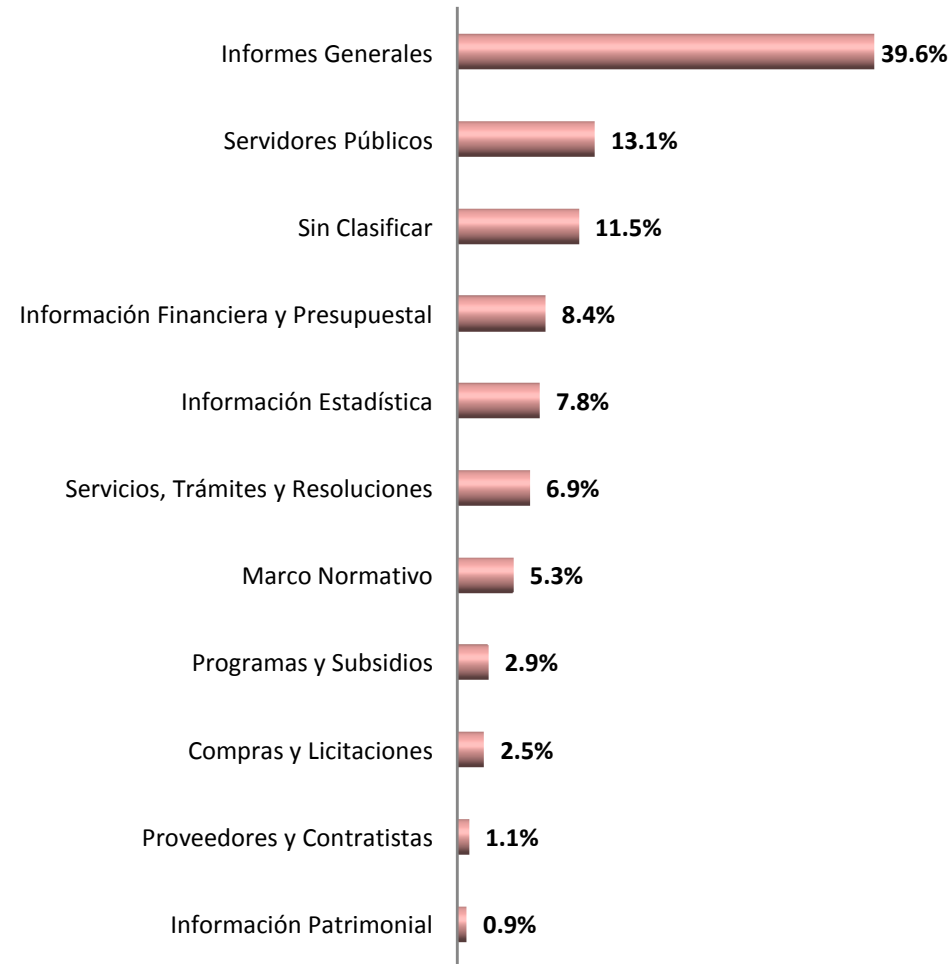


### ¿Sobre qué temas preguntan?

Total de solicitudes en el semestre: 2,878



### Porcentaje que representa cada tema



### ¿Cómo responden los Sujetos Obligados?

Total de solicitudes en el semestre: 2,878

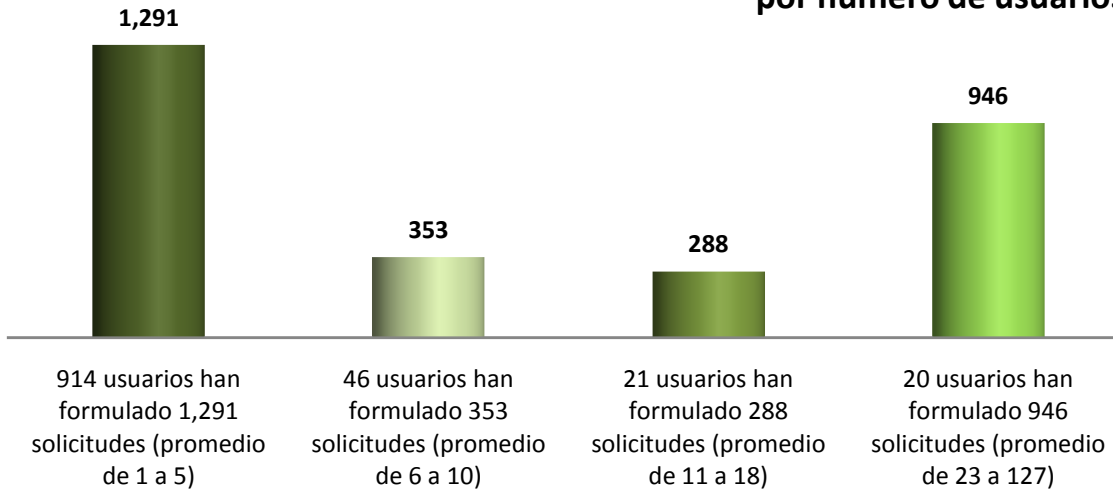


### Porcentaje que representa cada tipo de respuesta



<sub>1</sub> Esta categoría incluye solicitudes aún sin respuesta y solicitudes con respuesta preliminar, es decir, ampliación de plazo de respuesta y requerimiento de información complementaria.

**Incidencia en la formulación de solicitudes de información  
 por número de usuarios**



**Total de usuarios: 1,001  
 Total de solicitudes: 2,878**

